

# PROGELIFT

## BILANCINI PER AUTOGRU CATALOGO



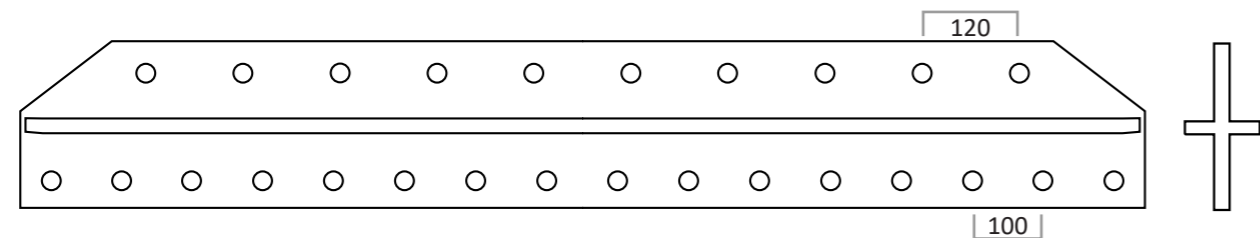
# 024

MULTIFORO

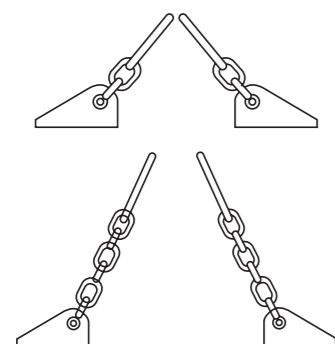
Il seguente bilancino multiforo per autogru sono caratterizzati da molteplici fori per l'aggancio superiore ed inferiore; l'aggancio del bilancino deve essere speculare. **Gli accessori sono forniti a parte e visionabili a fine catalogo.**

MULTIFORO

MULTIFORO PIATTO

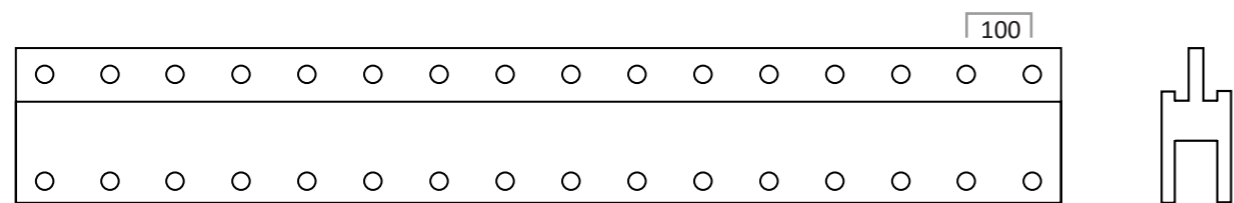


AGGANCI SUPERIORI

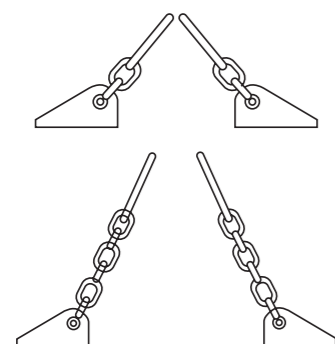


ARTICOLO	PORTATA MASSIMA
BILAG6MFP	TON. 6
BILAG8MFP	TON. 8
BILAG10MFP	TON. 10
BILAG15MFP	TON. 15
BILAG20MFP	TON. 20
BILAG30MFP	TON. 30
BILAG40MFP	TON. 40

MULTIFORO A "T"



AGGANCI SUPERIORI



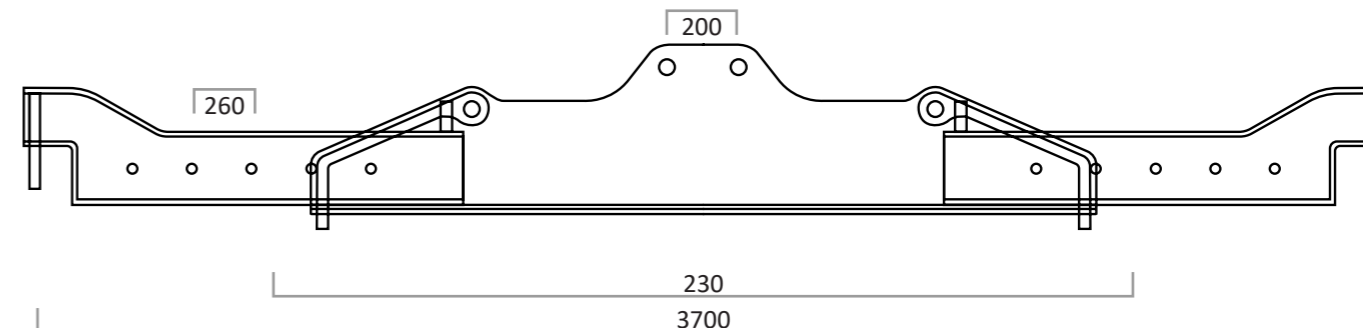
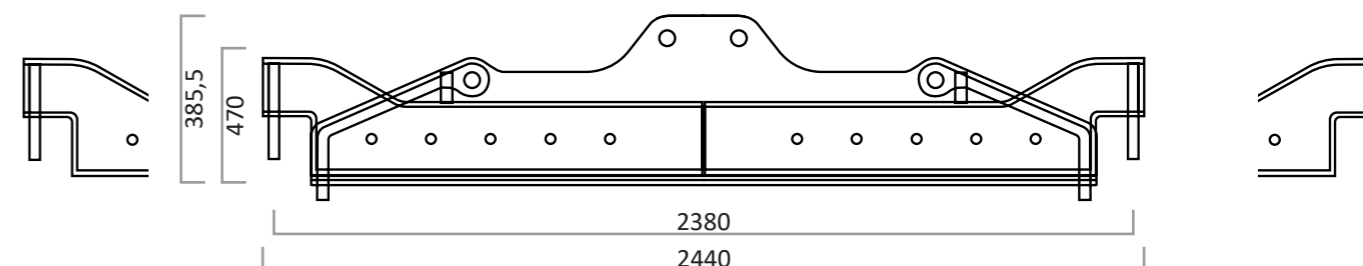
ARTICOLO	PORTATA MASSIMA
BILAG6MFT	TON. 6
BILAG8MFT	TON. 8
BILAG10MFT	TON. 10
BILAG15MFT	TON. 15
BILAG20MFT	TON. 20
BILAG30MFT	TON. 30
BILAG40MFT	TON. 40

SFILABILE

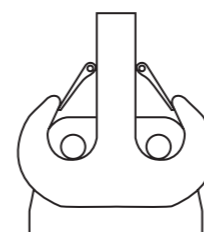
Il presente bilancino per autogru **sfilabile a basso ingombro** è caratterizzato da due sfilii ai vertici con cinque fori per l'estensione del bilancino. Il bilancino è dotato di doppio albero centrale per l'aggancio superiore mediante gancio ad ancora. Per richiedere il preventivo personalizzato, compilare e inviare alla mail indicata il modulo "dati per offerta" che trovate in seguito.

SFILABILE

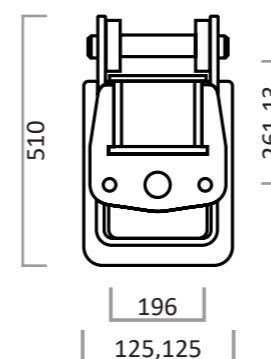
SFILABILE A BASSO INGOMBRO



AGGANCI SUPERIORI



AGGANCI INFERIORI



ARTICOLO	PORTATA MASSIMA
BILAG6SBI	TON. 6
BILAG8SBI	TON. 8
BILAG10SBI	TON. 10
BILAG15SBI	TON. 15
BILAG20SBI	TON. 20
BILAG30SBI	TON. 30
BILAG40SBI	TON. 40

I dati contenuti in questo catalogo sono forniti a titolo indicativo. Il costruttore potrà apportare in qualunque momento modifiche ai modelli descritti in questo catalogo, per natura tecnica o commerciale. Le illustrazioni sono inserite a titolo indicativo. Ogni prodotto viene fornito certificato CE e provvisto di manuale d'uso.



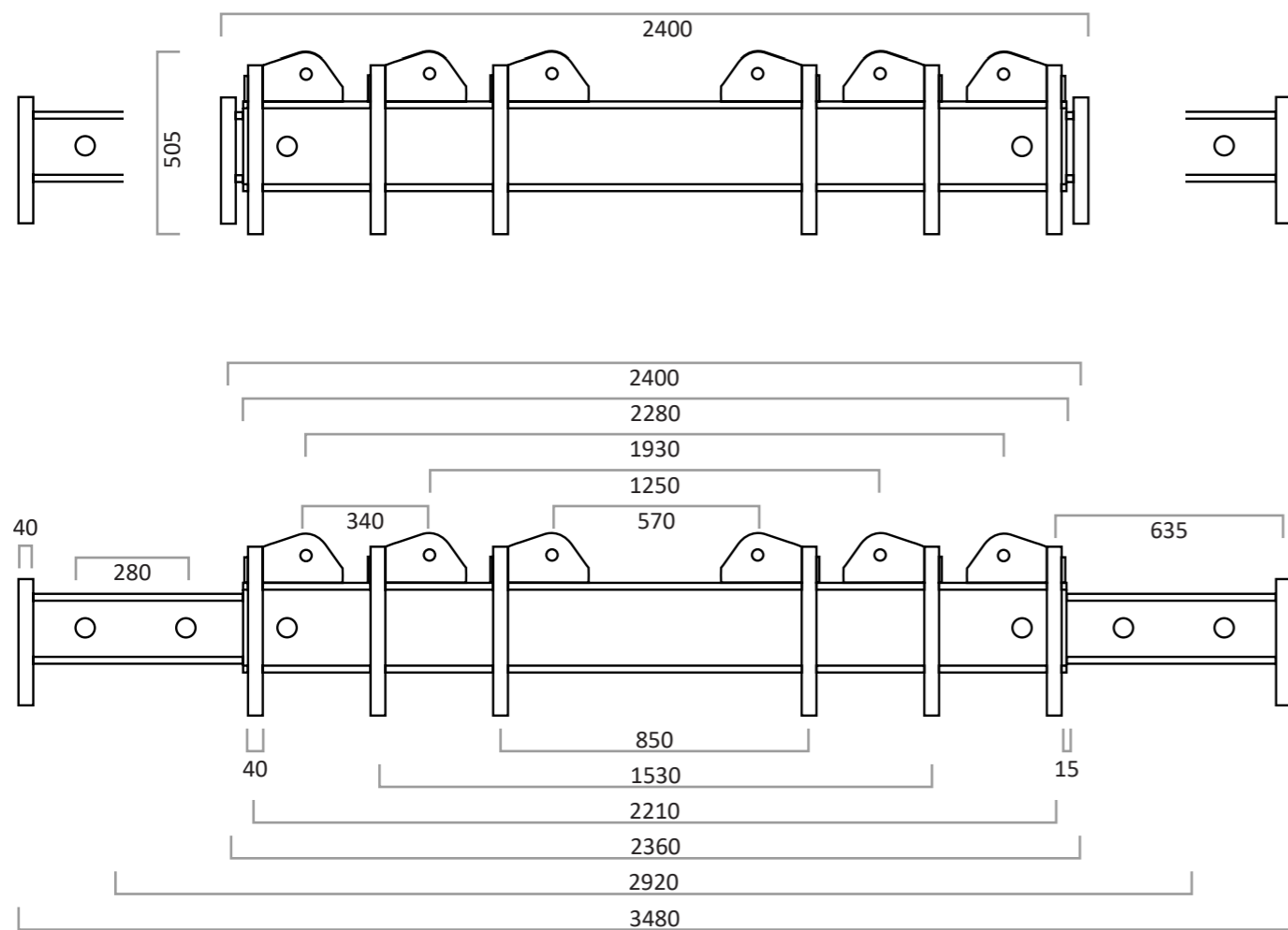
I dati contenuti in questo catalogo sono forniti a titolo indicativo. Il costruttore potrà apportare in qualunque momento modifiche ai modelli descritti in questo catalogo, per natura tecnica o commerciale. Le illustrazioni sono inserite a titolo indicativo. Ogni prodotto viene fornito certificato CE e provvisto di manuale d'uso.



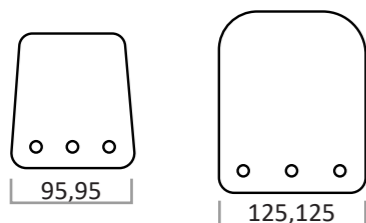
**SFILABILE**

Il presente bilancino per autogrù **sfilabile** è caratterizzato da due sfilii ai vertici con **tre** fori per l'estensione del bilancino. Il bilancino è dotato di sei fori per l'aggancio superiore, che deve avvenire specularmente. Per richiedere il preventivo per un bilancino per autogrù personalizzato, compilare e inviare alla mail indicata il modulo "dati per offerta" che trovate in seguito.

**SFILABILE A TRE POSIZIONI corto**



**AGGANCI INFERIORI**



ARTICOLO	PORTATA MASSIMA
BILAG6S24	TON. 6
BILAG8S24	TON. 8
BILAG10S24	TON. 10
BILAG15S24	TON. 15
BILAG20S24	TON. 20
BILAG30S24	TON. 30
BILAG40S24	TON. 40

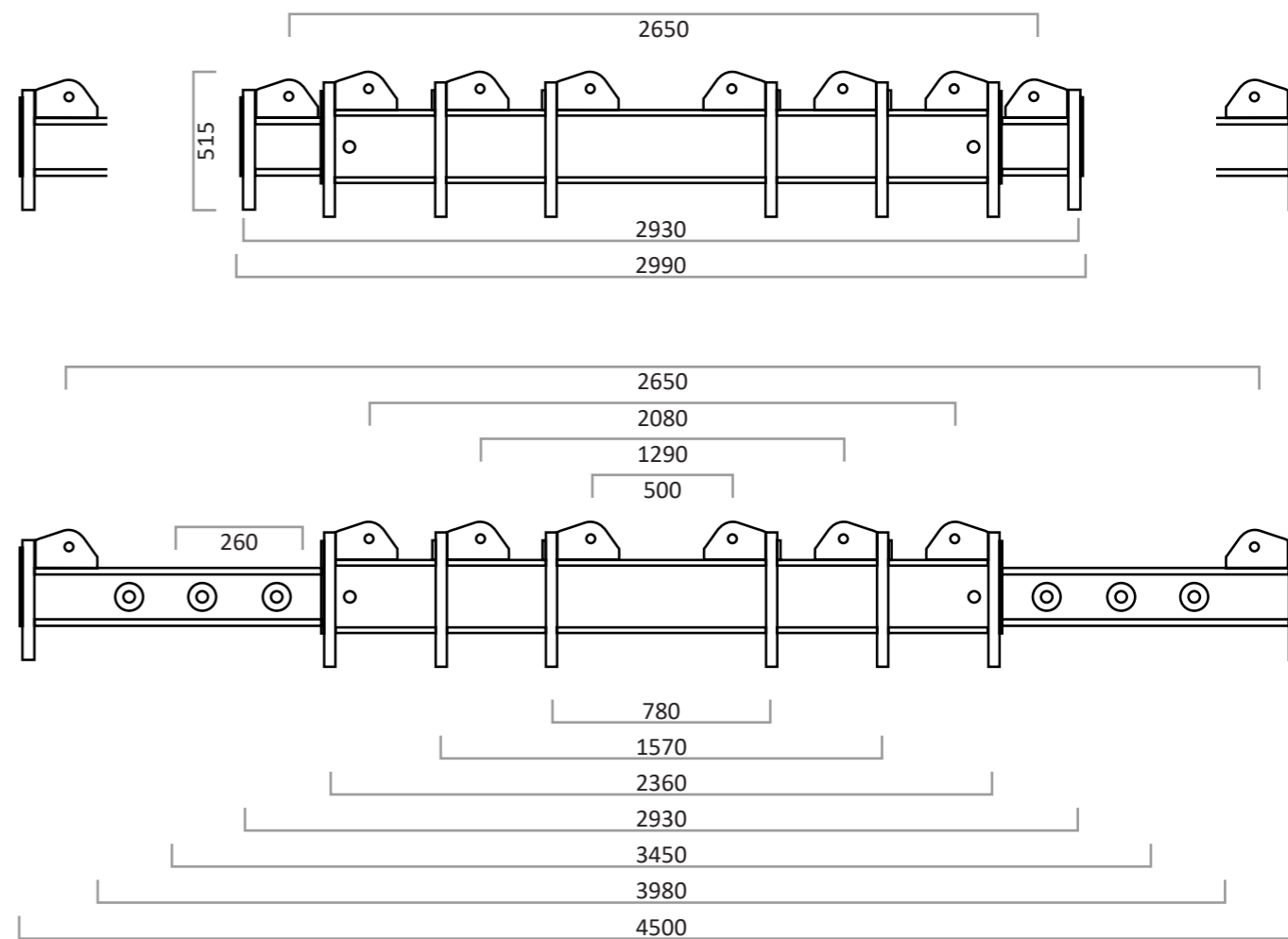


I dati contenuti in questo catalogo sono forniti a titolo indicativo. Il costruttore potrà apportare in qualunque momento modifiche ai modelli descritti in questo catalogo, per natura tecnica o commerciale. Le illustrazioni sono inserite a titolo indicativo. Ogni prodotto viene fornito certificato CE e provvisto di manuale d'uso.

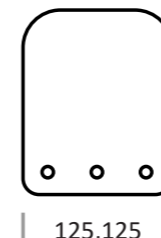
**SFILABILE**

Il presente bilancino per autogrù **sfilabile** è caratterizzato da due sfilii ai vertici con **quattro** fori per l'estensione del bilancino. Il bilancino è dotato di otto fori per l'aggancio superiore, che deve avvenire specularmente. Per richiedere il preventivo per un bilancino per autogrù personalizzato, compilare e inviare alla mail indicata il modulo "dati per offerta" che trovate in seguito.

**SFILABILE A QUATTRO POSIZIONI lungo**



**AGGANCI INFERIORI**



ARTICOLO	PORTATA MASSIMA
BILAG6S26	TON. 6
BILAG8S26	TON. 8
BILAG10S26	TON. 10
BILAG15S26	TON. 15
BILAG20S26	TON. 20
BILAG30S26	TON. 30
BILAG40S26	TON. 40



I dati contenuti in questo catalogo sono forniti a titolo indicativo. Il costruttore potrà apportare in qualunque momento modifiche ai modelli descritti in questo catalogo, per natura tecnica o commerciale. Le illustrazioni sono inserite a titolo indicativo. Ogni prodotto viene fornito certificato CE e provvisto di manuale d'uso.

SFILABILE

SFILABILE

## ACCESSORI

I bilancini per autogrù possono essere venduti con vari accessori che consentono diverse configurazioni, in base alle specifiche esigenze dell'acquirente. Il bilancino può avere molteplici posizioni di aggancio inferiori e superiori e può essere fornito ed utilizzato con vari accessori. Tutti i ganci a catalogo vengono forniti provvisti di grillo.

### ANELLO OVALE



### CARATTERISTICHE

Per l'aggancio superiore, gli anelli ovali vengono **forniti di grillo e maglia di giunzione**. Le misure degli accessori vengono stabilite in base alla tipologia di bilancino ordinato.

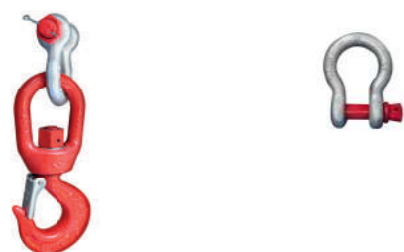
### GANCIO GIREVOLE



### CARATTERISTICHE

Per l'aggancio inferiore, i ganci girevoli vengono **forniti di grillo**. Le misure degli accessori vengono stabilite in base alla tipologia di bilancino ordinato.

### GANCIO GIREVOLE SOTTO CARICO



### CARATTERISTICHE

Per l'aggancio inferiore, i ganci girevoli sotto carico vengono **forniti di grillo**. Le misure degli accessori vengono stabilite in base alla tipologia di bilancino ordinato.

### GANCIO AD OCCHIO FISSO



### CARATTERISTICHE

Per l'aggancio inferiore, i ganci ad occhio fissi vengono **forniti di grillo**. Le misure degli accessori vengono stabilite in base alla tipologia di bilancino ordinato.

## ESEMPI

Vengono mostrati in questa pagina alcuni esempi di bilancini per autogrù tra quelli prodotti fino ad ora, anche personalizzati in base a specifiche esigenze del cliente. Altri esempi sono visionabili sul sito [www.progelift.com](http://www.progelift.com).



### DATI UTILI PER UNA RICHIESTA D'OFFERTA

PER POTERVI FORMULARE UN'OFFERTA IN MODO RAPIDO ED ESAUSTIVO NECESSITIAMO DI:

- VOSTRI DATI ANAGRAFICI COMPLETI:** -----  
-----  
-----

- DESCRIZIONE DEL CARICO DA SOLLEVARE:** -----  
- Tipologia del carico e geometrie -----  
- Dimensioni minime, massime e variazioni -----  
- Peso ed eventuali variabilità -----  
- Particolarità e criticità -----  
- Punti d'aggancio e/o di presa -----

Disegni o fotografie del carico permettono di sviluppare una soluzione più appropriata

- DESCRIZIONE DEL MEZZO SOLLEVANTE:** -----  
- Tipologie dei mezzi utilizzati per il sollevamento -----  
- Altezza minima e massima raggiungibili -----  
- Portata massima -----  
- Configurazioni e potenziali problematiche -----  
- Tipi di presa o d'aggancio -----

- AMBIENTE DI LAVORO:** -----  
- Temperature, caratteristiche ambientali, vincoli e -----  
altre limitazioni d'utilizzo -----

- OPERAZIONI DA COMPIERE:** -----  
- Lavorazioni in sospensione -----  
- Rotazione o manipolazione del carico -----  
- Posizionamento del carico in luoghi particolari -----  
- Carichi vincolati o altro -----

Se l'operazione da svolgere è complessa aiuta fornire fotografie o filmati esplicativi

- TIPOLOGIA DELL'ATTREZZATURA RICHIESTA:** -----  
*Nel caso utilizzate attrezzature autocostruite, o non più a norma, sono utili fotografie o disegni quotati.*

SCRIVICI: [commerciale@progelift.com](mailto:commerciale@progelift.com) - [tecnico@progelift.com](mailto:tecnico@progelift.com)

#### Progelift S.r.l.

Strada della Ferriera, 8 - 37135 Verona  
www.progelift.com Tel. 045 8766500



Progelift S.r.l.  
Strada della Ferriera, 8 - 37135 Verona  
www.progelift.com - www.essoll.it  
Tel. 045 8766500  
commerciale@progelift.com - tecnico@progelift.com